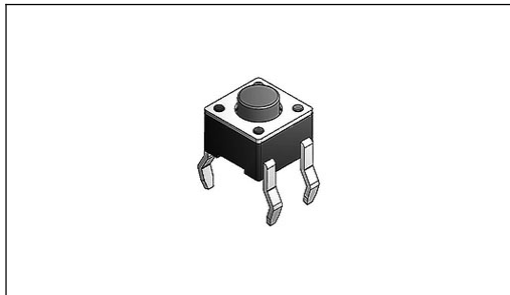


敏感型開關

[触点式/H:     mm]

# 承 認 書



## 特点:

- 直键式敏感型开关, 适用于电子类产品应用机器。
- 表面 DIP 封装の 4Pin 针。

## 用途:

- 应用于移动、视听、汽车电子、多媒体、电器等各类相关产品。

## 東莞市碩方電子科技有限公司

[DONGGUAN SOFNG ELECTRONIC TECHNOLOGY Co., LTD]

## 樣品承認專項 [Sample Approval Drawing]

客戶名稱[Customer]

客戶料號[Customer P/N]

部品型號[Parts Model] TS-1109

技術參數[Parameters] 環境に優しい材料

承認單位[ 3 Research Institute]:

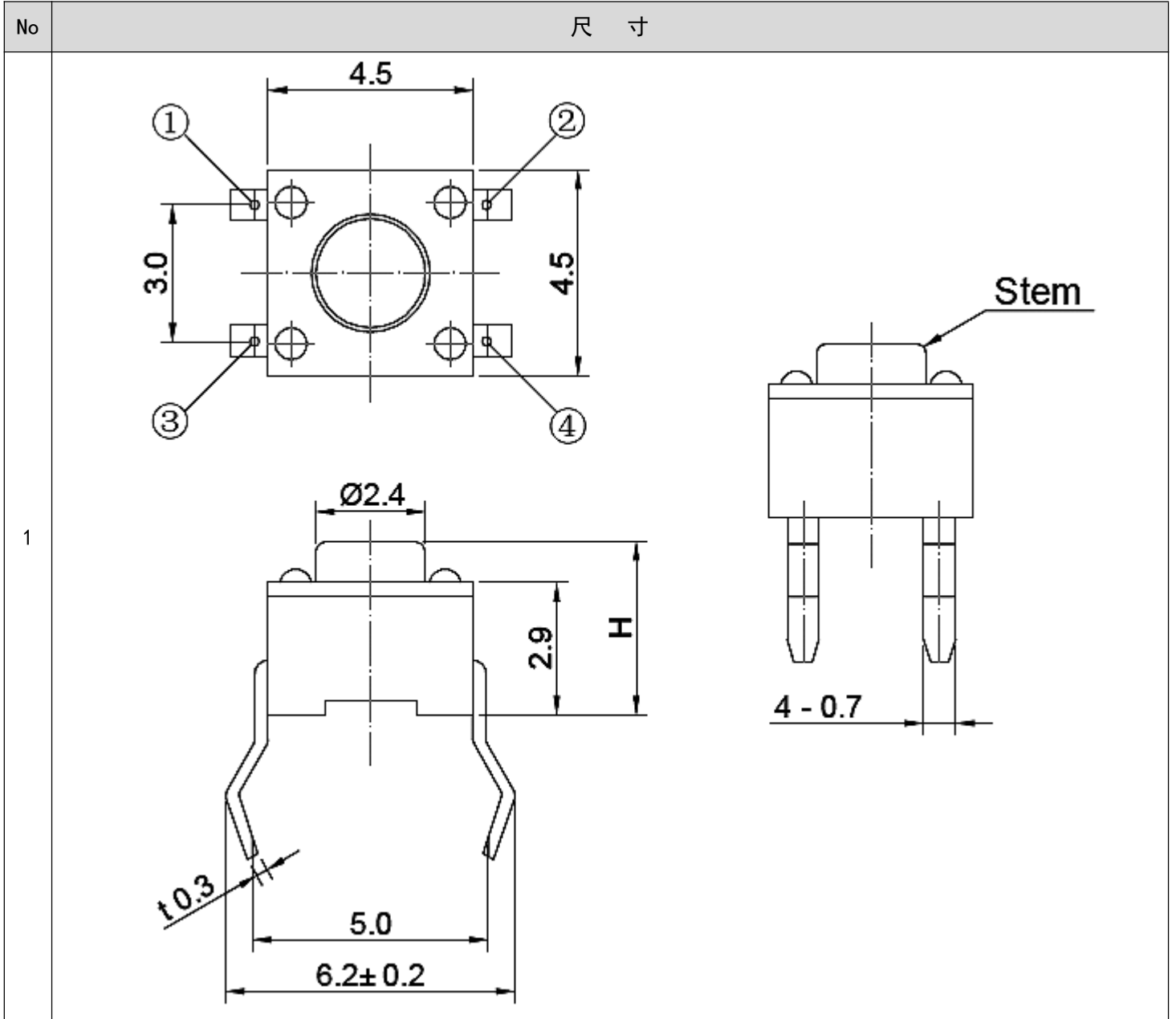
| 工程部 [R&D] | 品保部 [Q C] | 采购部 [Purchase] |
|-----------|-----------|----------------|
|           |           |                |

客戶判定[Customer Determine]:

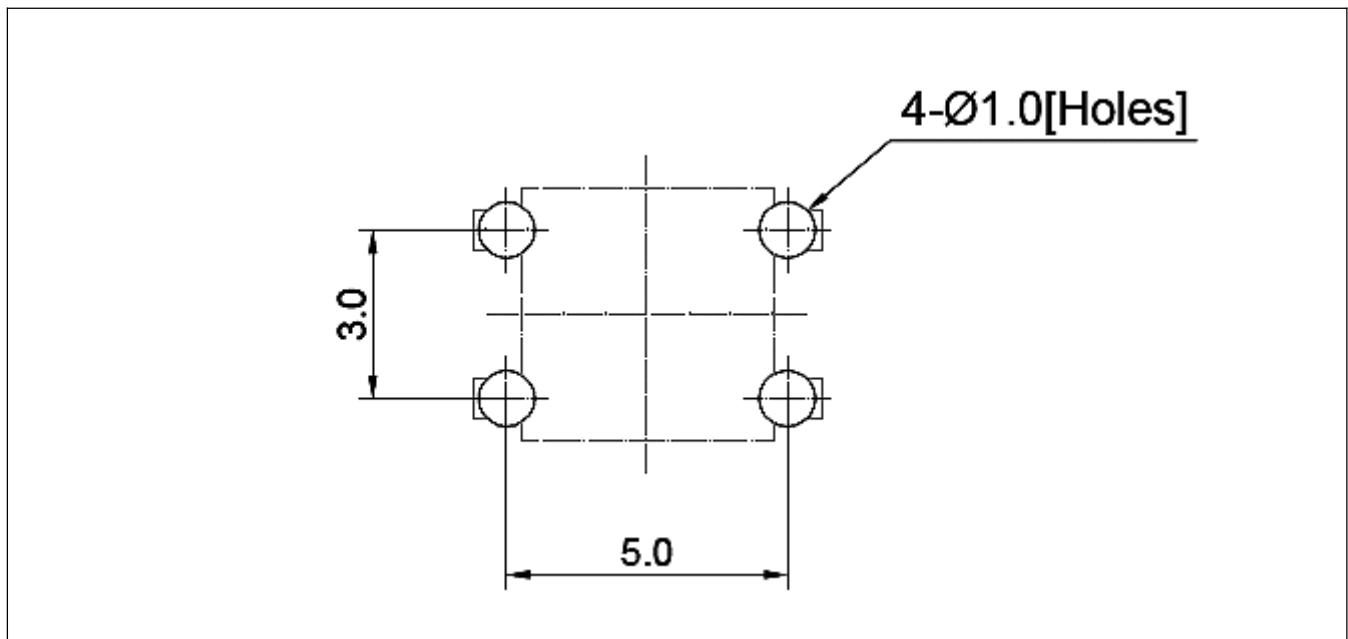
| 工程部 [R&D] | 品保部 [Q C] | 采购部 [Purchase] |
|-----------|-----------|----------------|
| [章 承]     | [章 承]     | [章 承]          |

说明[Remnrk] 媒体排出方式:

■ 外形图



■ 电路图 [A 向]



■ 使用参数

| 项目          |             | 等级   | A 级 [产品]  | B 级 [产品]                                 | C 级 [产品]                   |
|-------------|-------------|------|---|--|----------------------------|
|             |             | 电气性能 | 初期接触电阻  |  | 50mΩ max.                  |
| 绝缘电阻        |             |      | 100mΩ min. 100V DC Skey/PD: 50mΩ min. 100V DC       |  |                            |
| 耐电压         |             |      | 150V AC for 1min                                    | 100 V AC for 1min                        |                            |
| 机械性能        | 端子强度        |      | 3N for 1 min.                                       | 2N for 1min.                             |                            |
|             | 操作强度        | 工作方向 | 100、 160 ±0.3N.、 <b>250gf±0.3N.</b> 、 320gf±0.3N.   |  |                            |
|             |             | 拉引方向 | 100gf[30]、 160gf [40]、 <b>250gf[50]</b> 、 320gf[80] |  |                            |
|             | 耐振性能        |      | 10N   | 6N [条件: 全振幅 1.5mmX, Y, Z 方向 2H]          |                            |
|             | 焊接耐热        | 手工焊接 | 350±10°C 3+ <sup>1</sup> S                          |  | 300±10°C 3+ <sup>1</sup> S |
|             |             | 浸焊   | 270±10°C 10+ <sup>3</sup> S                         | 260±5°C 10+ <sup>3</sup> S               | 260±5°C 5+ <sup>3</sup> S  |
|             |             | 回流   | 260°C max 20S max                                   | 255°C max 10S max                        | 255°C max 10S max          |
| 最大额定 [电阻负荷] |             |      | 50V 20mA  | 30V 0.2A                                 | 30V 0.2A                   |
| 使用温度范围      |             |      | -10°C to +60°C                                      |  |                            |
| 耐久性         | 无负荷寿命       |      | 120,000 Cycles                                      | <b>80,000 Cycles</b>                     | 100,000 Cycles             |
|             | 负荷寿命 [额定负荷] |      | 100,000 Cycles<br>50mΩ max.                         | <b>60,000 Cycles</b><br><b>30mΩ max.</b> | 80,000 Cycles<br>30mΩ max. |
| 耐环境性能       | 耐寒性能        |      | -40±2°C for 96h                                     | -20±2°C for 96h                          |                            |
|             | 耐热性能        |      | 85±5°C for 96h                                      | 75±5°C for 96h                           |                            |
|             | 耐湿性能        |      | 40±2°C, 90 to 95% RH for 96h                        |  |                            |

■ 焊接条件

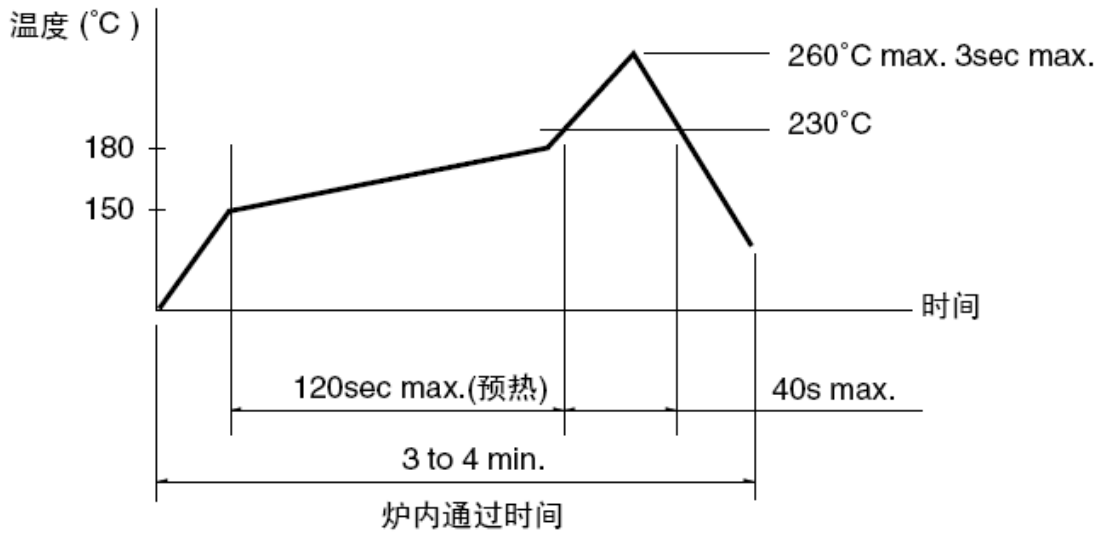
手焊式

| 项目     | 条件         |
|--------|------------|
| 焊接温度   | 350°C max. |
| 连续焊接时间 | 3s max.    |
| 焊剂斗容量  | 60W max.   |

回流焊

[适用表面贴装型产品]

1. 加热方式: 以远红外线上下加热方式。
2. 温度测量: 用Φ0.1~0.2的CA (K) 或CC (T) 测量位置在焊接连接部 (锡/铜箔面)。
3. 固定方式: 采用耐热胶带。
4. 温度分布: (图 2.15)

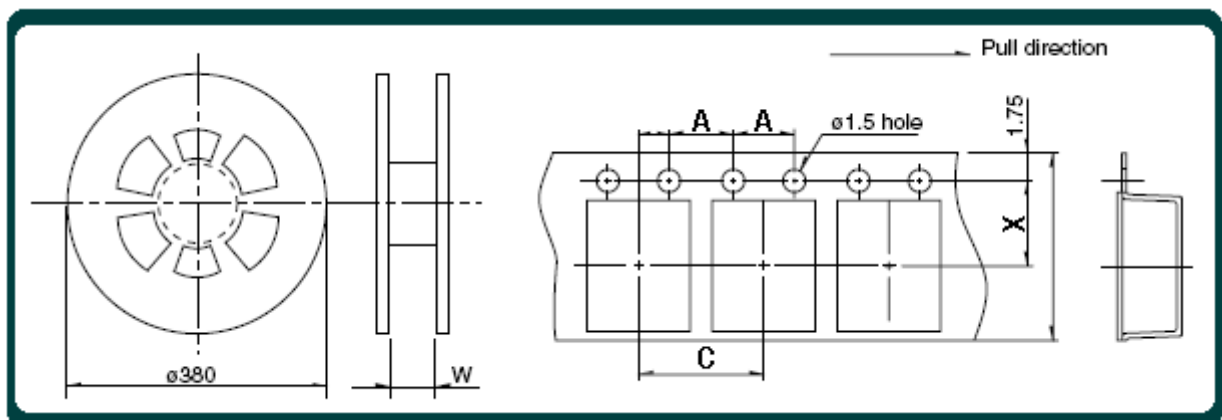


2. 15

浸焊式

| 项目     | 条件                          |
|--------|-----------------------------|
| 助焊剂附着量 | 不附着于零部件贴装面的程度               |
| 预热温度   | 印刷电路板焊接面的周围温度<br>100°C max. |
| 预热温度时间 | 60s max.                    |
| 焊接温度   | 260°C max.                  |
| 焊接浸渍时间 | 5s max.                     |
| 焊接次数   | 2次以下                        |

■ 自动插入式贴纸包装



注: A, C, W, X Unit:mm. 需做[自动插入式贴纸]包装请与本公司联系。